

Zasada działania

złożony jest z dwóch komponentów - specjalnie zaprojektowanej części hydraulicznej, która umożliwia pomiar prędkości strumienia wody oraz liczydła za pomocą którego, możliwy jest bezpośredni odczyt zmierzonej objętości wody. Elementem umożliwiającym ich współpracę jest specjalnie zaprojektowany sprzęg magnetyczny ❶

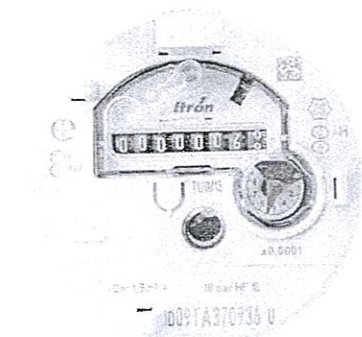
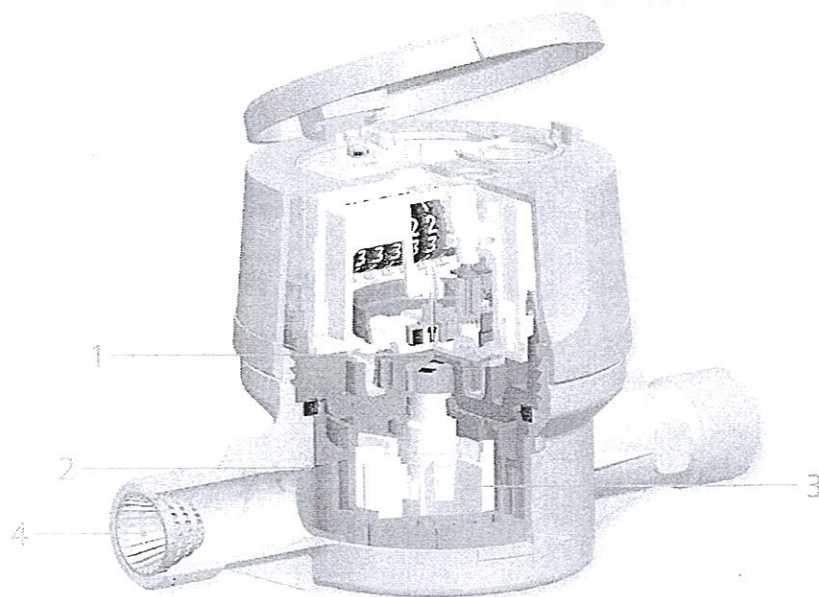
wodomierzem prędkościowym, w którym strumień wody skierowany jest za pomocą króćca wejściowego ❷ bezpośrednio do komory pomiarowej, wewnątrz której napędza turbinę ❸

W króćcu wejściowym umieszczony jest unikatowy filtr stożkowy ❹ minimalizujący zaburzenia strumienia wody oraz chroniący wodomierz przed zanieczyszczeniami.

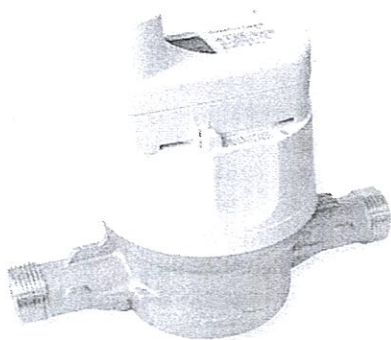
Obrotowe liczydło wykonane w technologii ekstrasuchoj współpracuje ze sprzęgiem magnetycznym, wyposażonym w ekran zabezpieczający przed oddziaływaniem pola magnetycznego.

Hermetyczna obudowa liczydła zapewnia szczelność i brak dostępu zanieczyszczeń do wodomierza. Jedynym elementem ruchomym pozostającym w kontakcie z przepływającą wodą jest turbina.

**STAROSTWO POWIATOWE
we Włoszczowie**
29-100 Włoszczowa Wisniowa 16
Tel. (041) 394-49-50



➤ Wodomierz z modułem radiowym



Przystosowanie do zdalnego odczytu

jest wstępnie przystosowany do zamontowania następujących modułów komunikacyjnych:

- Sensor (wyjście impulsowe z kompensacją wstecznego przepływu)
- M-BUS (komputerowa dwukierunkowa transmisja danych zgodna z PN-EN 1434)
- AnyQuest (radiowa dwukierunkowa transmisja danych zgodna z dyrektywą 1999/5/EWG)

Są one dedykowane zwłaszcza do aplikacji dystrybucyjnych, gdzie zachodzi potrzeba częstego kontrolowania i monitorowania sieci.

Kluczowe zalety technologii

- System obojętny na działanie magnesów neodymowych (próby fałszerstw)
- Możliwość montażu i demontażu modułu w miejscu instalacji wodomierza
- Kompatybilność z wodomierzami Itron o różnych konstrukcjach w zakresie średnic od DN15 do DN500
- System pozbawiony wad nadajnika kontaktronowego
- Możliwość wykrycia przepływu wstecznego
- Zasada działania opracowana na podstawie 20 lat doświadczeń
- Odporność na zalanie wodą (IP68)